

## プラザ泉が丘 22

対象区画についての補足：

## ☆塾・サロン・教室・事務所に☆

## 部屋設備

トイレ（共同・2階部分）、給湯（共同・2階部分）  
電気は毎月20日に管理会社にて検針。エアコンは前入居者の残置物（貸主によるメンテナンス無）

## 建物・部屋 概要

物件種別	事業用 店舗・事務所		
間取	詳細は 図面等参照		
所在地	〒921-8172 石川県金沢市伏見新町278番		
	アルビス泉が丘サンピア店	まで	180m m
	ファミリーマート金沢伏見新町店	まで	240m m
用途地域	第二種住居地域	地区協定の有無、その他法規は要確認	
交通	最寄り駅	野町	駅
	北陸鉄道石川線／野町／徒歩40分		
建物	構造・規模	鉄筋コンクリート造	3階建／2階部分
	専有面積	38.02 m <sup>2</sup> (11.50 坪)	主要採光面
築年月	1987年12月1日	契約の種類	普通賃貸借契約
入居日	即入居可	契約期間	2年（更新可）
駐車場	あり	更新事務手数料	有（取引態様が貸主の場合 無）
火災保険	要加入	インターネット環境	<input checked="" type="checkbox"/> 借主にて別途加入可
飲用水・排水	金沢市企業局・金沢市企業局	連絡先	076-220-2555 ・ 076-220-2555
電気	北陸電力	連絡先	0120-77-6453
ガス	金沢市企業局	連絡先	076-220-2555
取引態様	専任媒介	（取引態様が貸主の場合、仲介手数料は発生しません。）	

## 備考

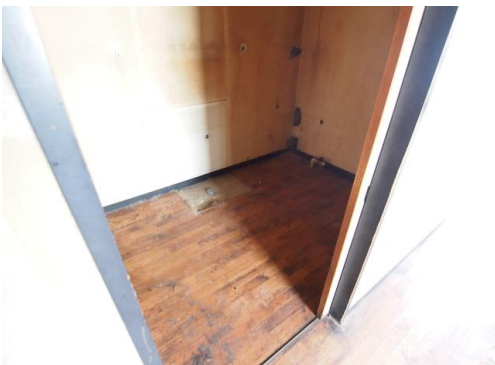
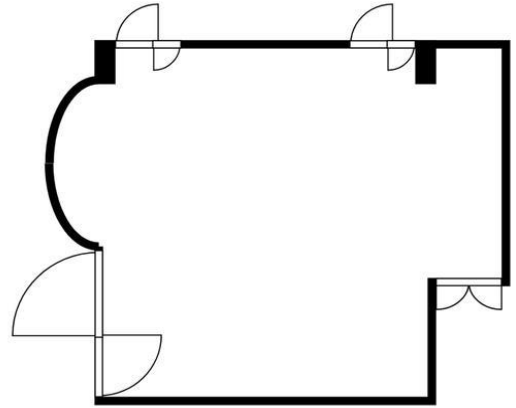
- ◇ 保証会社加入：利用可（加入される保証会社により条件が異なります。初回保証料、月額保証料、更新保証料が賃貸借契約とは別に必要です。）
- ◇ 連帯保証人：必須（保証会社の加入と合わせて保証人が必要な場合もございます）
- ◇ 短期解約違約金：あり
- ◇ 火災保険の加入：必須（お客様の業態により別途見積が必要です。借家人賠償特約を付帯している保険にご加入下さい）

注）賃料その他の諸条件は予告なく変更することがあります。

株式会社 永和地所  
発行日 2024/5/20

プラザ泉が丘  
22 号室

画像・地図



共同給湯室



共同トイレ



共同トイレ

2024/5/20  
2/3ページ

- ◆ 入居日より、日割り賃料が追加されます。
- ◆ お申込み～入居まで  
入居希望されるときは、入居申込書と保証委託申込書の提出をお願いいたします。  
身分証明書のコピーをご用意ください。  
入居審査の結果のご連絡をさせていただきます。

契約一時金	
敷金（その他預かり金）	115,000 円
礼金	0 円
鍵交換費	（任意） 円
火災保険料	加入のこと 円
家賃保証保険	83,550 円
セコムカードキー代 （1枚・税込）	1,650 円
	円
仲介手数料	63,250 円
その他	円
<b>契約金合計</b>	<b>263,450 円</b>

毎月の賃料等	
家賃（税込）	63,250 円
共益費/管理費	10,000 円
警備料	4,400 円
町費	400 円
駐車料（1台）	5,500 円
	円
	円
	円
<b>毎月の賃料等合計</b>	<b>83,550 円</b>

- ◆ 仲介手数料： 家賃の1ヶ月分+消費税となります。  
※表示の仲介手数料は駐車場仲介手数料を含みません。※契約時には駐車料について仲介手数料1ヶ月分を頂戴いたします。  
※弊社貸主の物件は仲介手数料が不要です。
- ◆ 家賃保証保険：賃貸保証委託保証料（加入される保証会社により条件が異なります。初回保証料、月額保証料、更新保証料が賃貸借契約とは別に必要です。）

- ◇ 営業する事業内容については、事前に家主の承諾を得る必要があります。
- ◇ 敷金などの預かり金は、入居する事業の内容によって、増額をお願いする場合があります。  
（例 飲食店などの大規模に内装工事を実施する場合など）
- ◇ 火災保険 事業用利用については、事業内容により別途保険料試算が必要です。ご相談ください。
- ◇ 希望する営業種目について、当該エリア内での営業が可能か否か、必要な各種行政の届出、指導等については予め調査や手続きが必要な場合があります。入居されるテナント様の責のもと調査の上、お申込み下さい。 町内、商店街などの諸手続きについても同様です。

注）賃料その他の諸条件は予告なく変更することがあります。

発行日 2024年5月20日  
株式会社 永和地所  
電話 076-255-3110